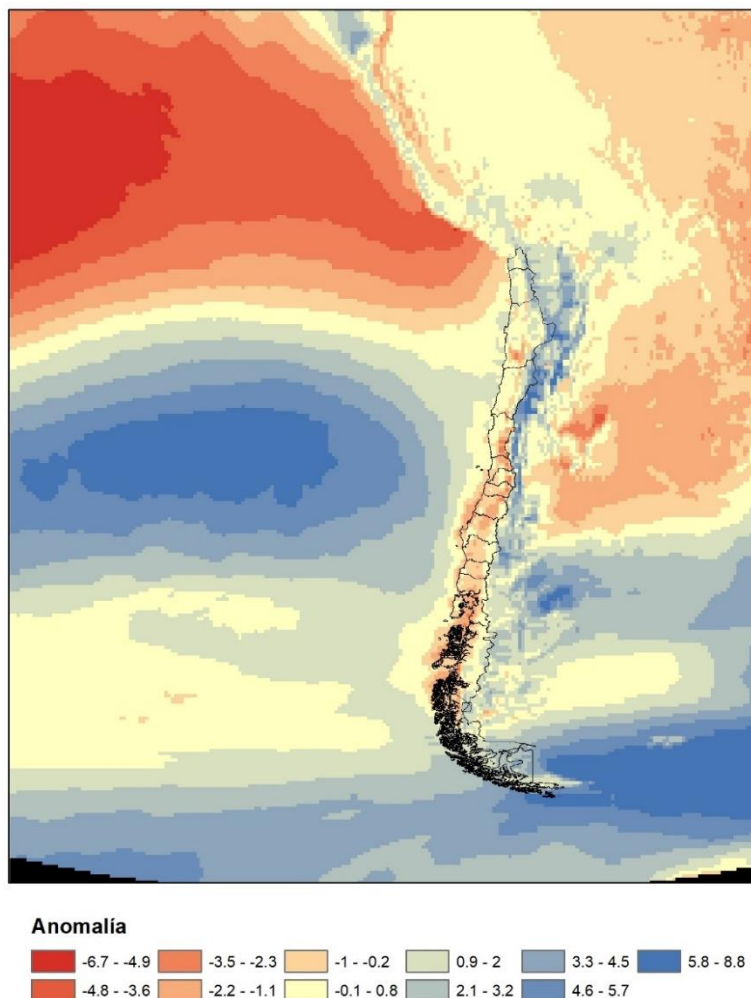


Los modelos de pronóstico indican que en los próximos días un nuevo sistema frontal, caracterizado por una extensa área de bajas presiones y acompañado por un río atmosférico de categoría extrema a excepcional, dejará más de 200 mm de lluvia en las regiones del centro y sur del país. Las proyecciones indican que una gran área ciclónica se ubicará frente a las costas, favoreciendo la llegada de nuevas bandas frontales.

FIGURA N°1: PRONÓSTICO ACTIVIDAD CICLÓNICA 10 AL 17 DE JUNIO

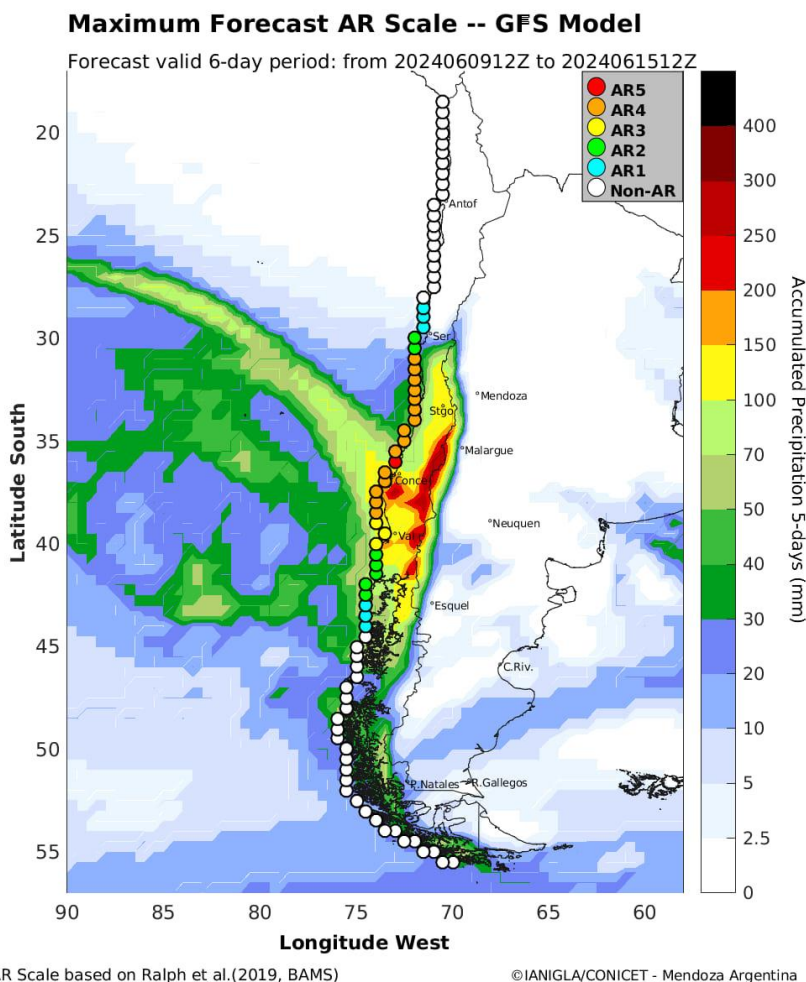


Fuente: National Oceanic and Atmospheric Administration (NOAA). GFS 0.25 Degree Global Forecast System (GFS) [Data set]. Retrieved from https://developers.google.com/earth-engine/datasets/catalog/NOAA_GFS0P25

A diferencia del sistema frontal anterior, esta nueva baja de presión no será estacionaria y cruzará el país entre el martes 11 y el jueves 13 de junio. En su avance, se acoplará con un río atmosférico de

gran extensión, afectando desde la región de Coquimbo hasta Aysén. Este río atmosférico presentará sectores con intensidades extremas y excepcionales (categorías 4 y 5), impactando principalmente en el centro del país y regiones desde La Araucanía hacia el sur, donde los efectos serán mayormente beneficiosos.

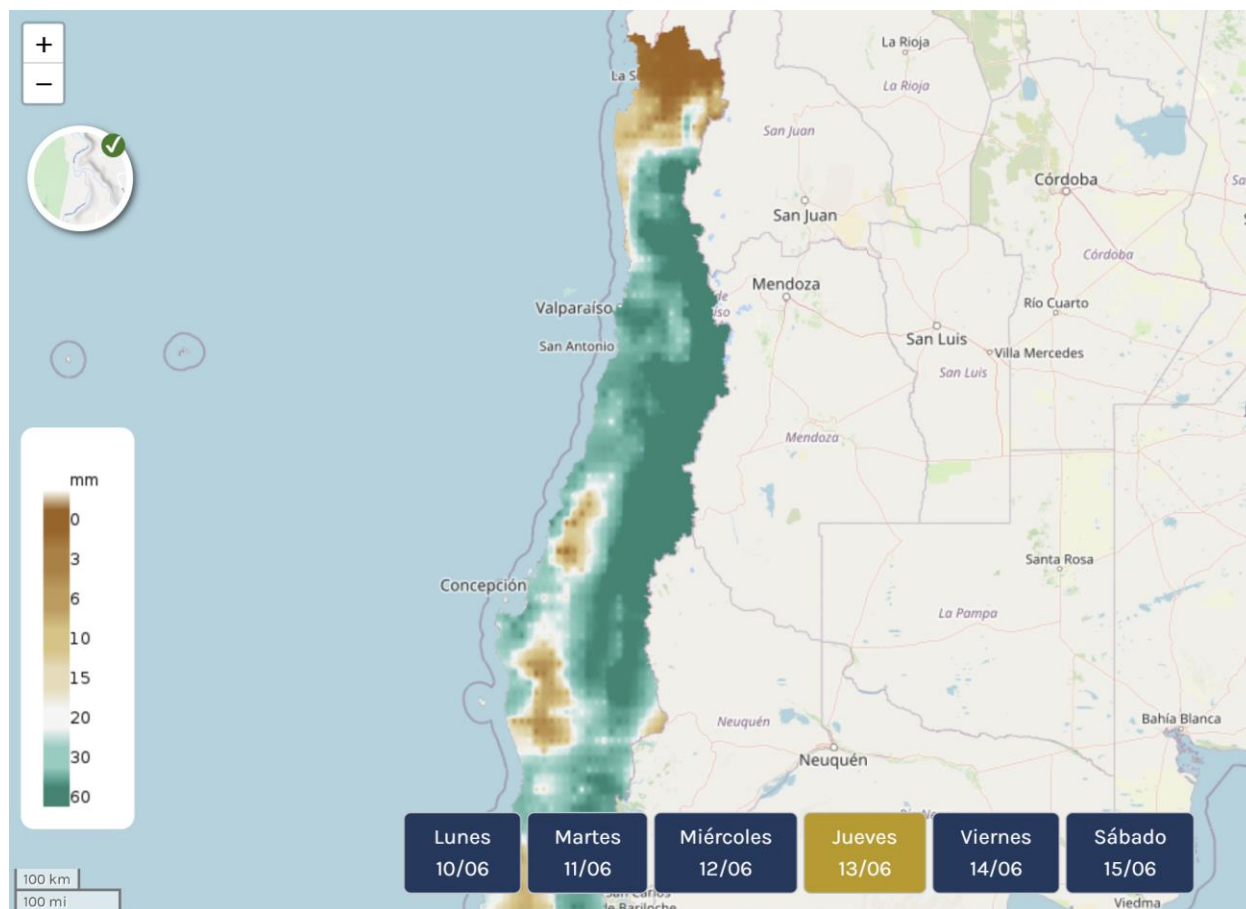
FIGURA N°2: CATEGORÍA DE RÍO ATMOSFÉRICO. ESCALA DE RAPH.



Este sistema generará lluvias entre Atacama y Aysén, con mayor intensidad entre miércoles y jueves. En la cordillera, las precipitaciones serán en forma de nieve debido a la masa de aire frío asociada, con una isoterma de cero grados que variará entre 1,800 m en el sur y 2,400 m en el centro-norte. Algunas regiones, como Biobío, podrían recibir lluvias intensas nuevamente.

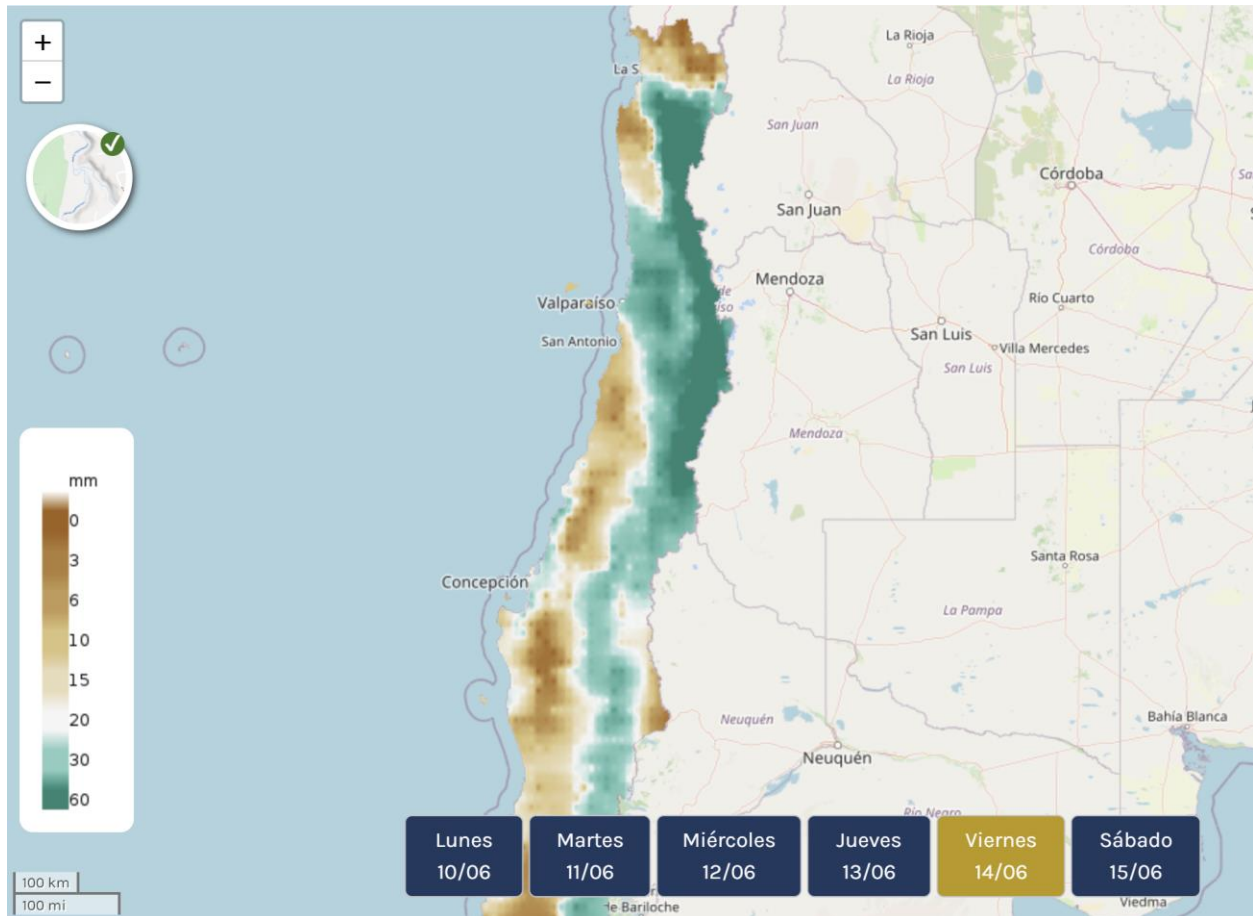
La cordillera de los Andes podría acumular entre 60 y 100 cm de nieve en Maule y O'Higgins. Las lluvias más intensas se concentrarán en el sur de Maule, Ñuble, Biobío, y en los valles y costas de La Araucanía y Los Ríos.

FIGURA N°3: PRONÓSTICO DE PRECIPITACIÓN JUEVES 13 DE JUNIO



Fuente: Observatorio Climático USS (www.observatorioclimatico.uss.cl).

FIGURA N°4: PRONÓSTICO DE PRECIPITACIÓN VIERNES 14 DE JUNIO



Fuente: Observatorio Climático USS (www.observatorioclimatico.uss.cl).



Pronóstico climático

Semana del 10 de junio de 2024



UNIVERSIDAD
SAN SEBASTIAN

FACULTAD DE
CIENCIAS DE
LA NATURALEZA